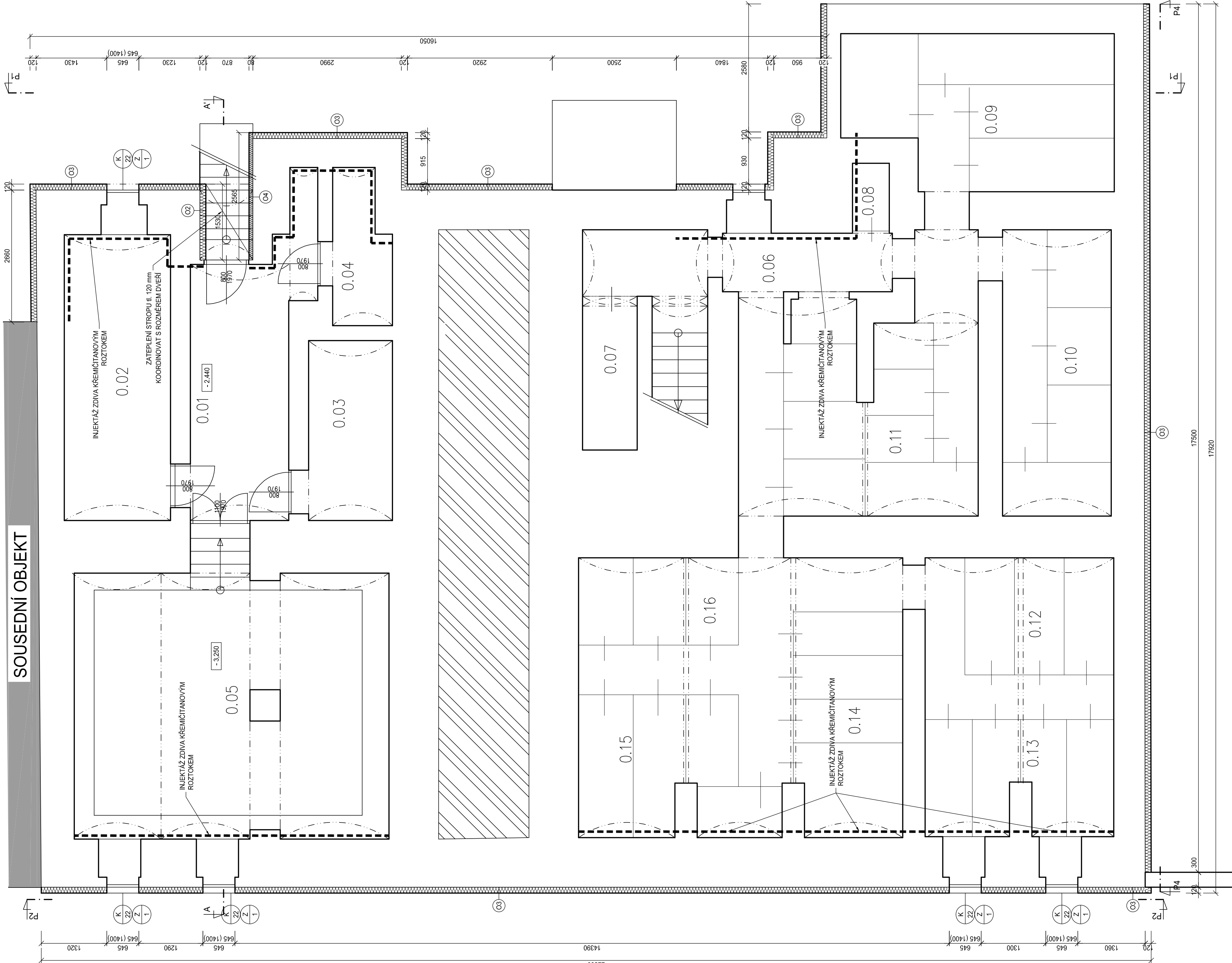


SOUSEDNÍ OBJEKT



LEGENDA MÍSTNOSTI

Číslo	Jméno	Plocha [m2]
0.01	CHODBA	12,23
0.02	SKLEP	12,33
0.03	SKLEP	6,44
0.04	SKLEP	5,59
0.05	VÝMĚNÍK	24,13
0.06	CHODBA	44,4
0.07	SKLEPNÍ KOJE	3,41
0.08	SKLEPNÍ KOJE	1,01
0.09	SKLEPNÍ KOJE	13,66
0.10	SKLEPNÍ KOJE	8,42
0.11	SKLEPNÍ KOJE	12,89
0.12	SKLEPNÍ KOJE	7,08
0.13	SKLEPNÍ KOJE	8,47
0.14	SKLEPNÍ KOJE	9,79
0.15	SKLEPNÍ KOJE	9,68
0.16	SKLEPNÍ KOJE	5,67

POZNÁMKA

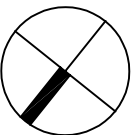
- PODROBNOSTI KONSTRUKCI VIZ TECHNICKÁ ZPRÁVA D.1.1-1001
- S OHLEDEM NA TO, ŽE SE JEDNA O REKONSTRUKCI, MOHOU BYT KÓTY PO DOHODĚ S PROJEKTANTEM
- PRIZPUSOBENÝ SKUTEČNÝM ROZMĚRŮM
- VESKERE PROSTUPY POŽÁRNĚ DELICIMI KONSTRUKCEMI BUDOU POŽÁRNĚ UTĚŠENÝ S POŽADOVANOU ODOLNOSTÍ DLE PROJEKTU POŽÁRNĚ BEZPEČNOSTNÍHO ŘEŠENÍ D.1.3
- VESKERE POŽÁRNĚ DELICÍ KONSTRUKCE NESMĚJÍ BYT OSLABENY TAK, ABY NEBYLA DOPRŽENA ODOLNOST KONSTRUKCE
- PŘED REALIZACÍ ZATEPLENÍ PROVĚST ODRHOVOU ZKOUŠKU NA PEVNOST STÁVAJÍCÍHO PODKLADU - VÝHODNITÍ A POPRÁDE NESOUDRŽNÝ STÁVAJÍCÍ PODKLAD ODSTRANIT
- ZPEVNĚNÉ PLOCHY NAVAZUJÍCÍ NA OBJEKT JSOU ZAKRESLENY POUZE SCHEMATICKY. JEJICH NÁPOJENÍ BUDE PROVEDENO S OHLEDEM NA STÁVAJÍCÍ POZICE


LEGENDA MATERIÁLŮ

- STÁVAJÍCÍ KONSTRUKCE
- ZATEPLENÍ FASÁDY - DESKA SOKU A SUTERÉNU XPS II. 120 mm
- ZATEPLENÍ FASÁDY - DESKA Z MINERÁLNÍ PLSTI II. 120 mm

TECHNICKÝ STANDARD

- PROJEKTOVÁ DOKUMENTACE BYLA VYPRACOVÁNA PODLE ČSN, VYHLÁŠEK A ZÁKONŮ PLATNÝCH V DOBĚ VYDÁNÍ STAVEBNÍHO POVOLENÍ
- KONKRETNÍ TECHNICKÉ SPECIFIKACE VÝROBKŮ A MATERIÁLŮ OBSAŽENÉ V PROJEKTOVÉ DOKUMENTACI UDÁVAJÍ TECHNICKÝ STANDARD STAVBY. JEDNOTLIVÝCH VÝROBKŮ A MATERIÁLŮ A JE MOŽNÉ JE PO DOHODĚ S INVESTOREM A PROJEKTANTEM ZMĚNIT



Investor: Společenství vlastníků jednotek Štěpánská 318/3a, Brno Štěpánská 318/3a 602 00 Brno IČ: 282 52 261	Generální projektant: <div> honestav — projekce pozemních staveb www.honestav.cz</div>	
	Autorizace: Ing. Petr Tomický ČKAIT 1004721	
Profese: ARCH-STAV	Zpracovatel dílu: honestav Ing. Jan Němec, Ondroušková 20, 635 00 Brno Tel.: +420 776 310 858 E-mail: jan.nemec@honestav.cz	Zakázkové číslo: 2017-16-DSP Datum: září 2018 Formát: 2x A4 Suplet: DPS Měřítka: Číslo výkresu: D.1.1-101
	Hlavní inženýr projektu: Ing. Jan Němec	
Akce:	ZATEPLENÍ BYTOVÉHO DOMU ŠTĚPÁNSKÁ 318/3a	
Objekt:	SO 01 - ZATEPLENÍ BYTOVÉHO DOMU	
Obsah:	PŮDORYS 1.PP - NOVÝ STAV	